



**REPLACE**  
Interreg Europe



European Union  
European Regional  
Development Fund

# L'économie circulaire dans le secteur du bâtiment : enjeux et perspectives

# Contexte d'intervention



## *Animation de la stratégie de spécialisation intelligente (S3) de La Réunion*



# Objectifs du projet



## *Coopérer pour accélérer la transition des Régions vers l'économie circulaire*

- Améliorer les outils de financement du FEDER
- Créer des chaînes de valeurs inter-régionales et soutenir la transition vers l'économie circulaire des secteurs prioritaires définis dans les stratégies de spécialisation intelligente (S3)

# Partenaires du projet



Lead partner



provinsje fryslân  
provincie fryslân

**REPLACE**  
Interreg Europe



# Synergies interrégionales



**Synergie avec  
d'autres Régions**



**Evènements et  
échanges avec  
les acteurs locaux**



**Etat des lieux  
documentaire**



**Choix d'un  
secteur**

*Déterminer la  
typologie et le  
potentiel de circularité  
du secteur*

*Plan d'action*

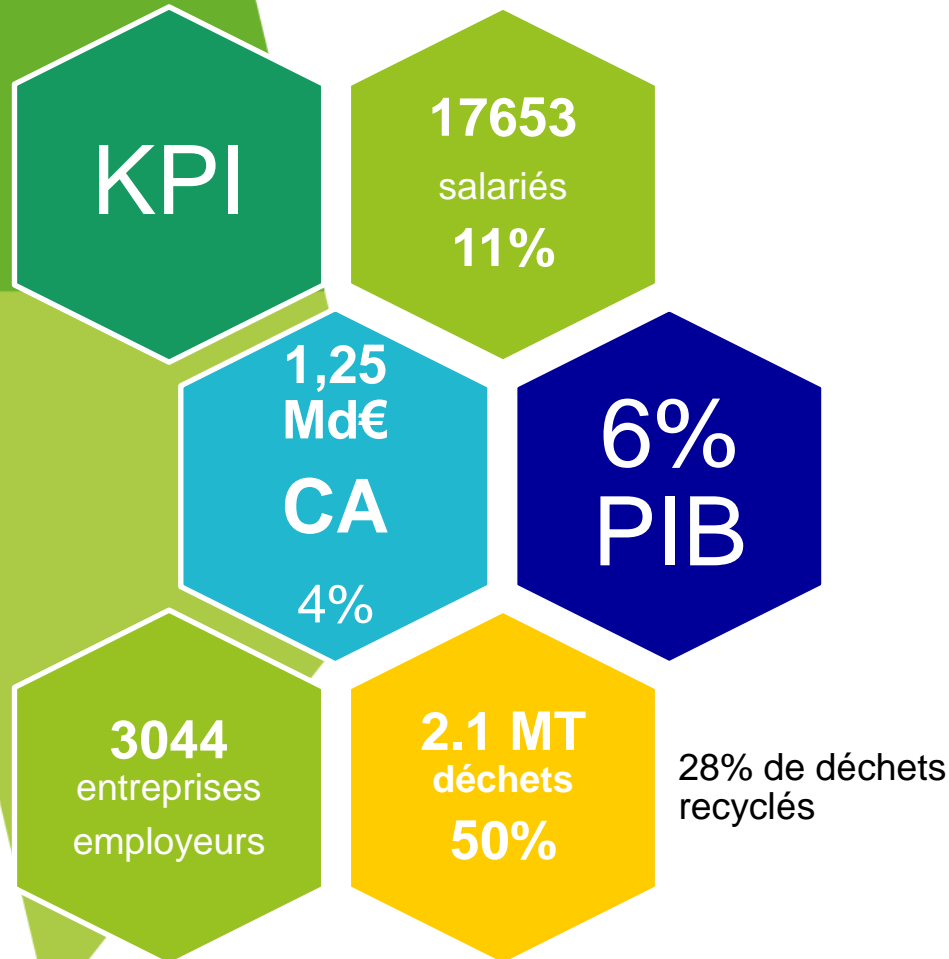


**Temps forts de l'analyse locale**

# Analyse locale



## Secteur de la construction



# Etat des lieux du secteur : potentiel & défis

## ➤ Démographie et besoin en logement :

- Démographie, taux 4x supérieur à la France
- Besoin 7800 à 8500 logements par an

## ➤ Consommation énergétique :

- 45% de la consommation électrique dans l'habitat
- Plus de 60% des petits commerces ont plus de 20 ans
- Recours important à la climatisation

## ➤ Ressources et déchets :

- Recours massif aux importations,
- 50% des déchets du territoire

# Les atouts du secteur

## Une ambition régionale consensuelle :

- la Stratégie de Spécialisation Intelligente (S3)
- le Livre Vert sur le Bâti Tropical
- Le Plan Régional d'Actions en faveur de l'Economie Circulaire (PRAEC)

## R&D :

- Université (PIMENT, LE2P, LIM)
- CIRBAT (Centre d'innovation et de Recherche sur le Bâti)
  - isolants biosourcés (ISOBIODOM)
  - formation RGE Qualisol (ADEME)
  - normalisation du cryptoméria
- Organismes garants de la qualité : Cerqual, Qualitel
- Les BET : LEU Réunion, Intégrale ingénierie, etc.



# Les atouts du secteur

## Capital humain:

- Formations supérieures : IUT, ENSAM
- PIA CMQ “Mieux construire dans un environnement Numérique et Tropical”

## Les structure d'accompagnement du secteur du bati

- CERBTTP
- Technopole
- ADEME
- DEAL
- Etc...

## Le tissu productif des entreprises du BTP

## Les eco-organismes de la filière REP : Valdelia, Ecominero Unicem

# SYNERGIES POTENTIELLES

## AXEES SUR

### Initiatives pour réduire l'impact carbone des bâtiments

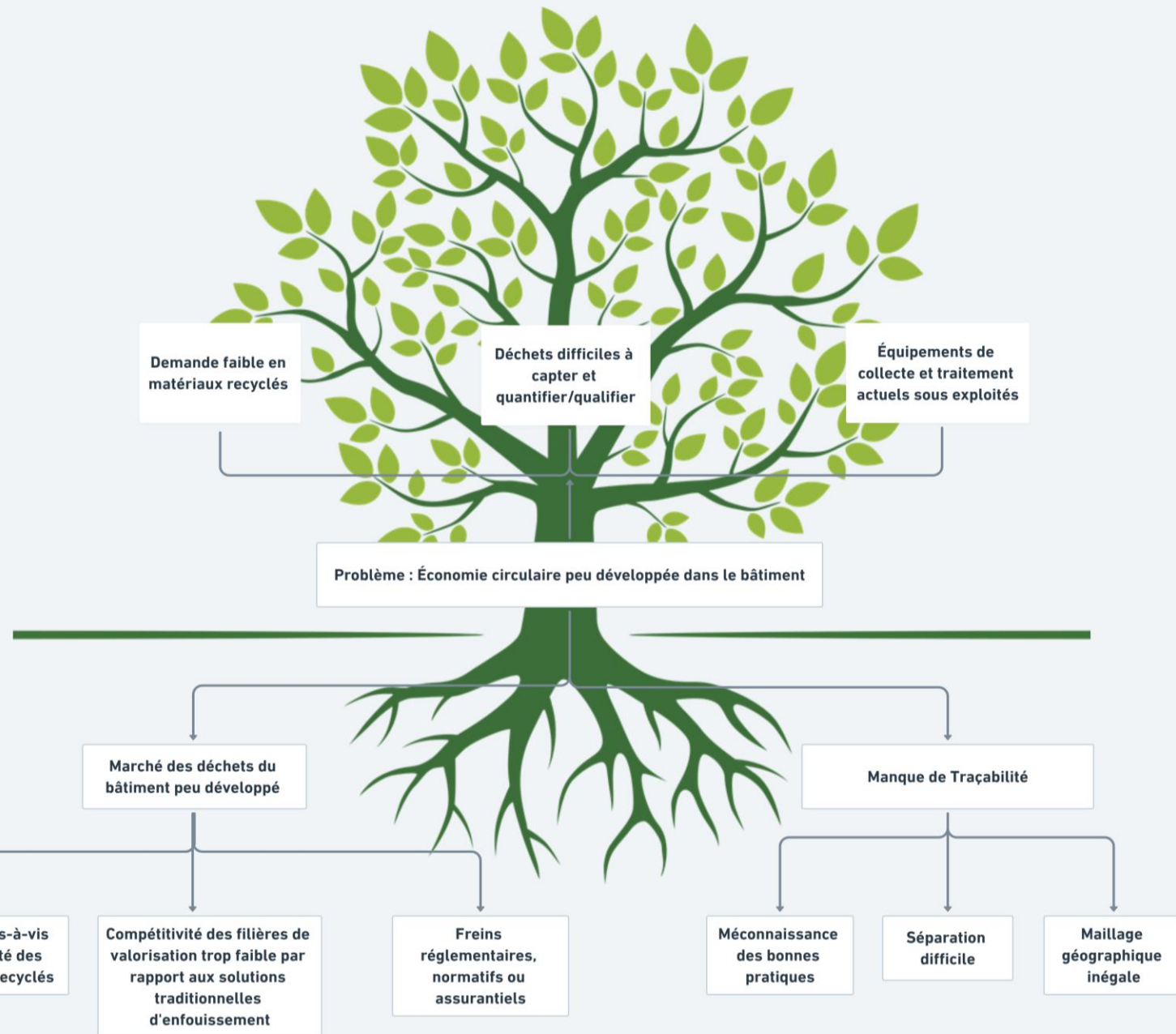
- Parois végétalisées (Aquakarma)
- Projet TROPICLIM Energy Carbon : amélioration de la climatisation dans le Tertiaire
- Projet TEC-TEC (Tropical Energy Carbon – Reduction) : bilan carbone des chantiers
- Bâtiments ENERPOS

# SYNERGIES POTENTIELLES

## AXEES SUR

### Initiatives pour réduire l'impact des déchets

- Mémento pour la gestion des déchets du BTP (CERBTP),
- Bourse aux matériaux (CERBTP, ADIR)
- Brocante des matériaux (Synergy péi)
- Observatoire des déchets et matériaux recyclés du BTP (CERBTP)
- Reconditionnement des chauffe-eaux solaires (Zenith Solar)
- Recyclage des déchets de carrelage (Innov'Carrelage)
- Le recyclage des déchets de plâtre en litières animales (2M2N)
- Le projet TROPICACV (démarche Analyse de Cycle de Vie) sur des projets pilotes de bâtiments résidentiels collectifs (PIMENT, CSTB , Intégrale ingénierie)
- Recyclage des PVM (poudre de verre micronisée) dans les bétons (STS)
- Projet Recynsul (IUT)
- Projets de rénovation urbaine intégrant la déconstruction sélective et la ré-utilisation des déchets : Résidence Herbert Spencer au Port, Projet Prunel sur Saint-Denis



# FREINS & LEVIERS D'ACTION

## ➤ Exemple de proposition

REPLACE  
Interreg Europe

 European Union  
European Regional  
Development Fund

### PROBLEME

Demande faible en matériaux recyclés

### CAUSE

Méconnaissance des gisements de matériaux recyclés

Méfiance vis-à-vis de la qualité des matériaux recyclés

Freins réglementaires, normatifs ou assurantiels n'incitant pas les maîtres d'ouvrage à prescrire les matériaux recyclés

### LEVIERS D'ACTION

Former les acteurs de la chaîne de valeur sur les gisements et la performance de valorisation par catégorie (DI, DND, DD) et par typologie de chantiers (construction neuve, démolition, réhabilitation/rénovation)

Améliorer la traçabilité des déchets pour assurer en aval la qualité des matériaux recyclés.

Apposer des labels de qualité sur des produits recyclés

Développer les audits /certifications des produits recyclés

Réglementation : sortie du statut

# A venir

**REPLACE**  
Interreg Europe



European Union  
European Regional  
Development Fund

- Visite d'une délégation du consortium européen (2ème semestre 2022)
- Vous souhaitez coopérer avec d'autres régions européennes ? Contactez-nous  
[martin.picard@nexa.re](mailto:martin.picard@nexa.re)



*Project smedia*



# REPLACE

Interreg Europe



European Union  
European Regional  
Development Fund

<https://www.interregeurope.eu/replace/>

Questions welcome



*Project smedia*